



**L'accompagnement technique  
de vos projets**

Fruit de l'expérience de la société M3CBAT, M3C INGENIERIE est un bureau d'études spécialisé en génies électrique et thermique.

Avec performance, savoir-faire et modernité, l'équipe de M3C INGENIERIE maîtrise les dernières techniques et technologies pour mener à bien vos projets.

## Nos métiers

Notre activité se divise en 4 domaines de compétences :

### Maîtrise d'œuvre

Dans le cadre de votre projet, la mission de Maîtrise d'œuvre consiste à :

- Concevoir techniquement
- Organiser et coordonner la réalisation
- Contrôler le résultat
- Préparer l'exploitation

### Conceptions

De l'Avant Projet aux études d'exécutions, en passant par le dossier de consultation, nous vous fournissons un dossier technique qui se composera des documents suivants :

- Cahier des Clauses Techniques et Particulières
- Calculs : RT2005, déperditions, débits, éclairage, réseaux fluides
- Plans d'implantations du matériel
- Schémas de principes des installations

### Chiffrages

Pour un budget ou en réponse à un appel d'offre, nous nous engageons à vous remettre une étude de prix complète comportant :

- Quantitatif avec liste du matériel
- Consultations des fournisseurs
- Estimations des temps de pose
- Métrés des canalisations et des cheminements
- Décomposition du Prix Global et Forfaitaire
- Mémoire technique détaillant les solutions techniques et économiques proposées
- Dossier de présentation du matériel préconisé

### Coordinations

#### **Système de Sécurité Incendie :**

Nous mettons à votre disposition nos compétences afin de réaliser des missions de coordination SSI conformément aux normes NFS 61-931 et NFS 61-932 :

- Définition des zones de mise en sécurité
- Rédaction des cahiers des charges
- Coordination des intervenants
- Contrôle et essais des systèmes
- Etablissement du dossier SSI

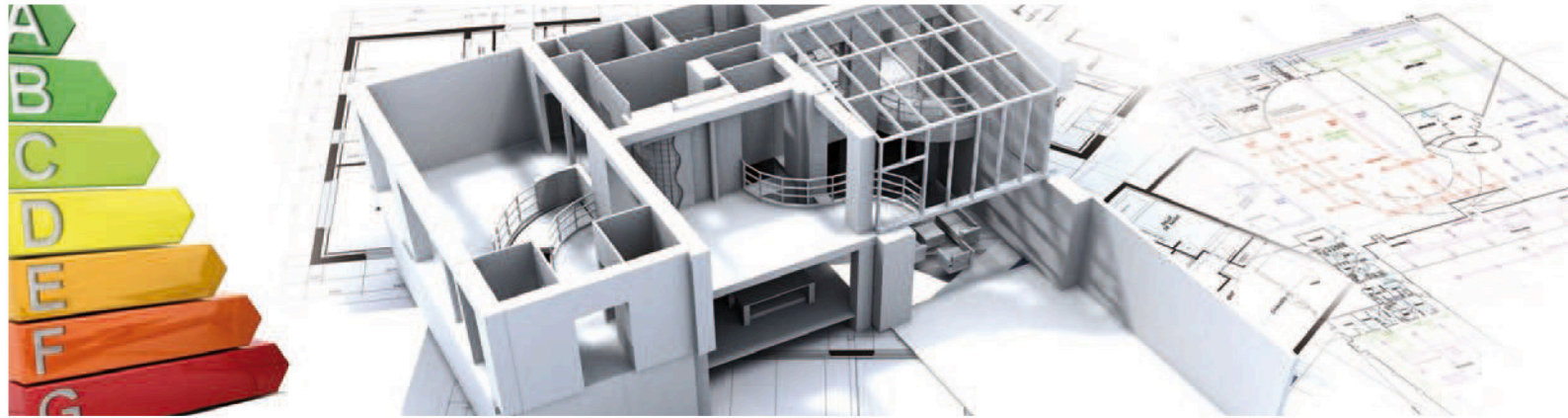
#### **Ordonnancement – Pilotage – Coordination de travaux :**

De la phase de conception aux opérations de réception de votre projet, nous assurons la parfaite organisation des travaux en :

- Elaborant le calendrier prévisionnel des travaux
- Animant les réunions de coordination des intervenants
- Rédigeant les comptes rendus
- Diffusant toutes les informations nécessaires aux prises de décisions
- Proposant des mesures afin de respecter les impératifs du planning
- Assistanant le maître d'ouvrage lors de la réception







## Nos domaines d'expertise



### Electricité

#### *Courants Forts :*

- Postes de transformation
- Groupes Electrogènes
- Onduleurs
- Tableaux Généraux Basse Tension
- Distributions
- Eclairage
- Forces
- Energies renouvelables

#### *Courants Faibles :*

- Système de Sécurité Incendie
- Réseau Voix-Données-Images
- Vidéosurveillance
- Contrôle d'accès / anti-intrusion
- Appels malade et recherche personnes
- Télédistribution
- Sonorisation
- Gestion Technique du Bâtiment



### Chauffage/Climatisation

#### *Chauffage :*

- Pompes à chaleur
- Géothermie / Aérothermie
- Chaufferies

#### *Climatisation :*

- Eau glacée
- Détente directe
- Volume Réfrigérant Variable



### Ventilation

- Simple flux
- Traitement d'air

- Double flux
- Grandes cuisines



### Incendie

- Robinet d'Incendie Armé
- Sprinkler

- Désenfumage mécanique
- Désenfumage naturel

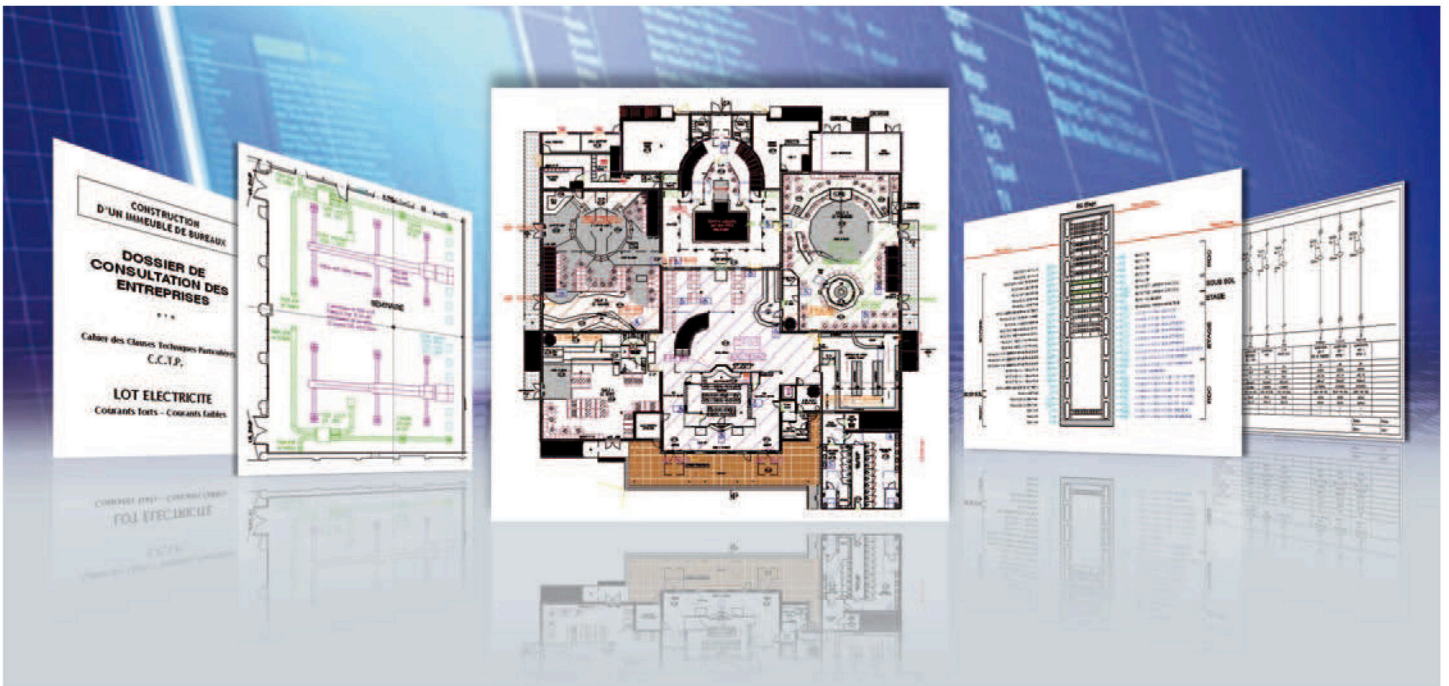
## Nos moyens techniques

- Stations de travail DAO équipé d'AutoCAD
- Logiciels de calculs électriques et thermiques (Caneco, Dialux, Perrenoud...)
- Logiciels de chiffrage (Fichier Excel, Optima,...)

## Nos ressources humaines

- Une équipe jeune, dynamique, expérimentée
- Une maîtrise des outils informatiques et des logiciels
- Un maintien régulier des compétences par l'investissement de 2% du chiffre d'affaires en formation
- Une connaissance approfondie des nouvelles technologies





Siège social :  
54 Rue de Bois Bernard  
62580 ARLEUX EN GOHELLE  
Tél. : 03 21 15 15 90  
Fax : 03 21 15 15 92  
Email : m3cingenierie@m3cingenierie.fr